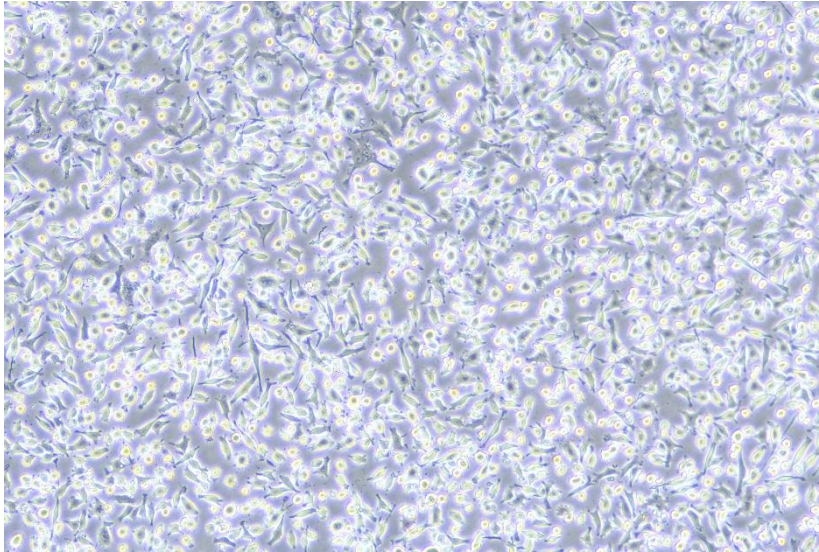


## NCTC 1469 细胞说明书

货号: NCL-10223 规格:  $>5 \times 10^5$  cells/T25 培养瓶 (冻存管)



细胞名称	NCTC 1469 小鼠正常肝细胞
细胞别称	NCTC clone 1469、NCTC1469、NCTC-1469、1469 肝细胞
种属来源	小鼠
组织来源	雄性 DBA/2 小鼠的自发性肺鳞状细胞癌组织
细胞形态及生长特性 9	(圆形)上皮细胞样、半贴壁半悬浮生长
培养方案	培养体系: DMEM (C500C4) + 10% HS + 1% P/S (C100C5) 推荐使用新赛美配套专用完全培养基 培养条件: 37°C 5% CO <sub>2</sub>
消化	加入少量新鲜完全培养基, 用细胞刮铲轻轻刮下所有贴壁细胞 (严禁使用胰蛋白酶消化, 会导致大量细胞死亡)
传代比例	1: 2 - 1: 4, 换液 2-3 次/周
冻存条件	常规方案: 60%基础培养基+30%FBS+10%DMSO 液氮保存 推荐方案: 使用新赛美无血清细胞冻存液 (货号: C40050) -80°C或液氮保存
生物安全等级	1 级
用途	仅供科研使用



注意事项	<ol style="list-style-type: none"><li>1.半贴壁生长（部分细胞会自然脱落到培养基中，这些是活细胞），具有典型的接触抑制（汇合度达 90% 以上时增殖显著减缓，维持单层生长）</li><li>2.不能用胎牛血清 (FBS) 替代马血清，否则会导致细胞生长缓慢、形态异常、肝细胞功能丧失。这是该细胞系培养最常见的错误点。</li></ol>
------	---

