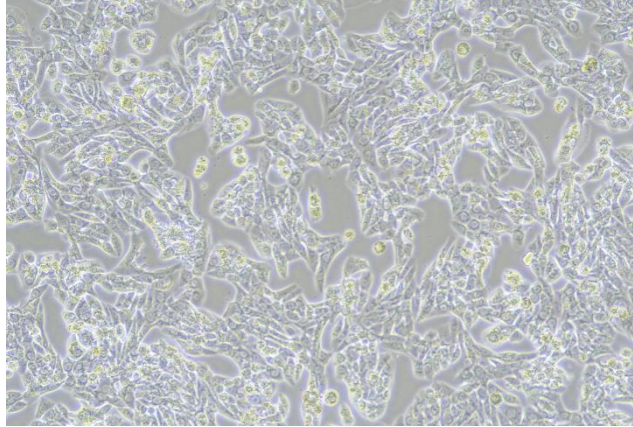


## MLTC-1 细胞说明书

货号: **NCL-10231**

规格:  $>5 \times 10^5$  cells/T25 培养瓶 (冻存管)



|           |   |
|-----------|---|
| 细胞名称      | MLTC-1 (小鼠睾丸间质细胞瘤细胞)  |
| 细胞别称      | mLTC-1; Murine Leydig Tumor Cell line-1   |
| 种属来源      | 小鼠  |
| 组织来源      | 睾丸间质 (Leydig) 细胞瘤   |
| 细胞形态及生长特性 | 上皮细胞样、贴壁生长  |
| 培养方案      | 培养体系:<br>RPMI-1640(C500C5) + 10% FBS (C9500) + 1% P/S (C100C5)<br>推荐使用新赛美配套专用完全培养基<br>培养条件: 37°C 5% CO <sub>2</sub> |
| 消化        | 0.25%胰蛋白酶-EDTA 消化液 (C100C1)   |
| 传代比例      | 1: 2 - 1: 4, 换液 2-3 次/周   |
| 冻存条件      | 常规方案:<br>60%基础培养基+30%FBS+10%DMSO 液氮保存<br>推荐方案:<br>使用新赛美无血清细胞冻存液 (货号: C40050)<br>-80°C或液氮保存                          |
| 生物安全等级    | 1 级   |
| 用途        | 仅供科研使用  |
| 注意事项      |   |

