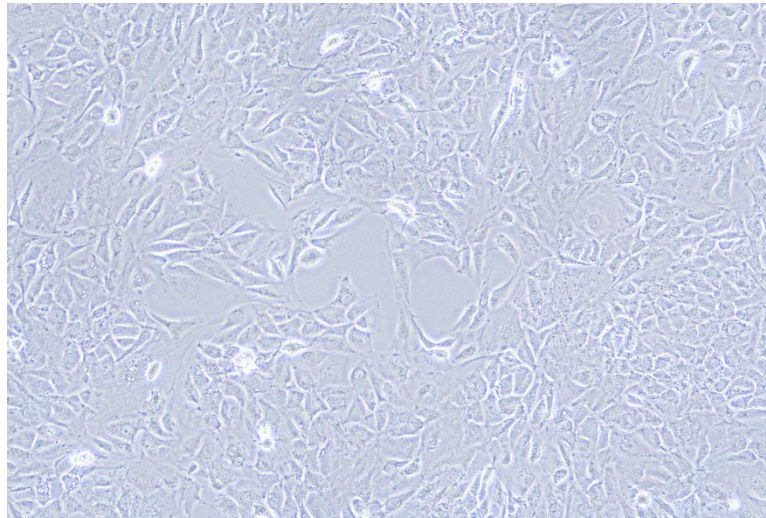


MC3T3 E1 subclone 4 细胞说明书

货号: NCL-10224 规格: $>5 \times 10^5$ cells/T25 培养瓶 (冻存管)



细胞名称	小鼠原成骨细胞
细胞别称	MC3T3-E1 SUBCLONE 4
种属来源	小鼠
组织来源	颅顶骨
细胞形态及生长特性	成纤维细胞样 (梭形)、贴壁生长
培养方案	培养体系: α -MEM + 10% FBS + 1% P/S (C100C5) 推荐使用新赛美配套专用完全培养基 培养条件: 37°C 5% CO ₂
消化	0.25%胰蛋白酶-EDTA 消化液 (C100C1)
传代比例	1: 2 - 1: 6, 换液 2-3 次/周
冻存条件	常规方案: 60%基础培养基+30%FBS+10%DMSO 液氮保存 推荐方案: 使用新赛美无血清细胞冻存液 (货号: C40050) -80°C或液氮保存
生物安全等级	1 级
用途	仅供科研使用
注意事项	—————

