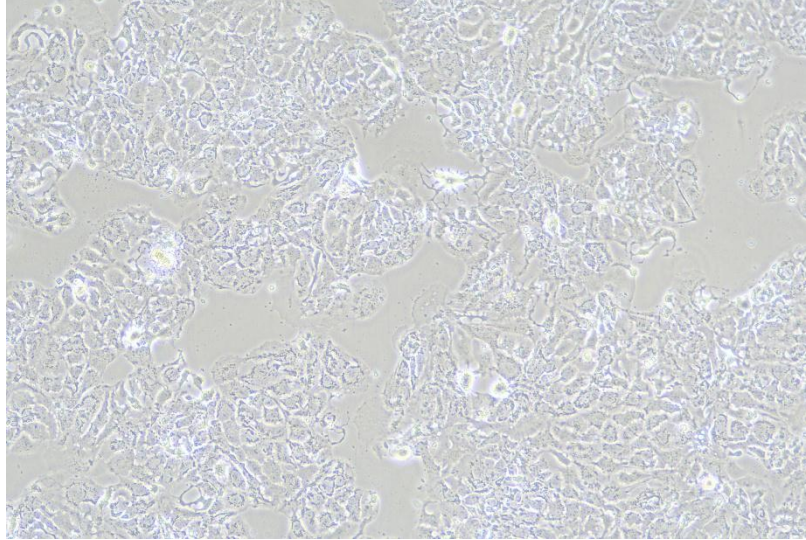


## MDA-MB-415 细胞说明书

货号: NCL-10196 规格:  $>5 \times 10^5$  cells/T25 培养瓶 (冻存管)



细胞名称	人乳腺癌细胞
细胞别称	MDA-MB415;MDAMB415;MDA-415;MDA415; MD Anderson-Metastatic Breast-415
种属来源	人
组织来源	38 岁患有乳腺癌女性的胸腔积液
细胞形态及生长特性	上皮细胞样、贴壁生长
培养方案	培养体系: DMEM + 15% FBS (C9500) + 10 µg/mL Glutathione +10 µg/MI Insulin + 1% P/S (C100C5) 推荐使用新赛美配套专用完全培养基 培养条件: 37°C 5% CO <sub>2</sub>
消化	0.25%胰蛋白酶-EDTA 消化液 (C100C1)
传代比例	1: 2 - 1: 3, 换液 2-3 次/周
冻存条件	常规方案: 60%基础培养基+30%FBS+10%DMSO 液氮保存 推荐方案: 使用新赛美无血清细胞冻存液 (货号: C40050) -80°C或液氮保存
生物安全等级	1 级



用途	仅供科研使用
注意事项	贴壁依赖性生长，极难用胰蛋白酶消化， 推荐使用细胞刮铲传代

