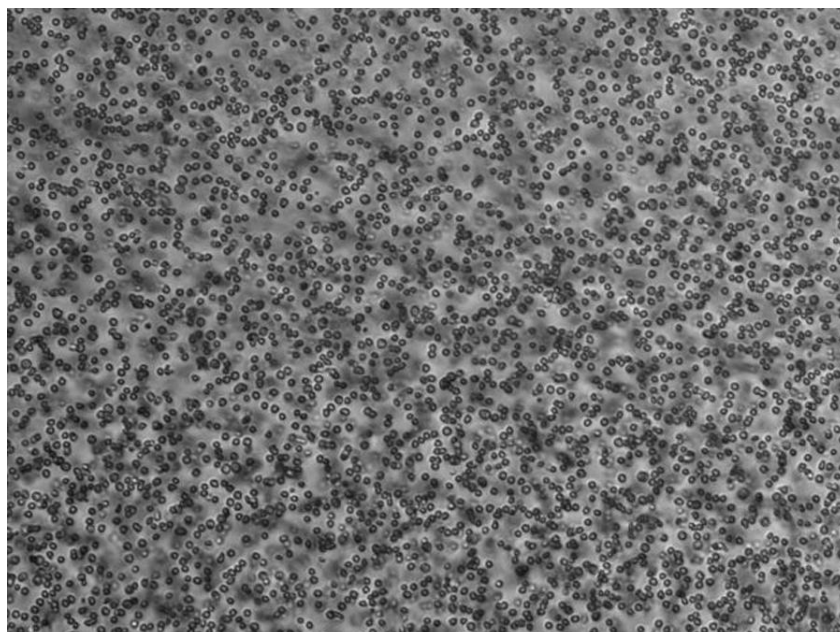


## NALM-6 细胞说明书

货号: NCL-20038 规格:  $>5 \times 10^5$  cells/T25 培养瓶 (冻存管)



细胞名称	人 B 淋巴白血病细胞
细胞别称	nalm-6 ; Nalm-6; NALM6; Nalm6; NALM6; Nalm6; NALM-6-M1
种属来源	人
组织来源	外周血
细胞形态及生长特性	淋巴细胞样，悬浮聚团生长
培养方案	培养体系： RPMI-1640 + 10% FBS (C9500) + 1% P/S (C100C5) 推荐使用新赛美配套专用完全培养基 培养条件： 37℃ 5% CO <sub>2</sub>
传代比例	1:2-1:3(密度维持在 $0.5-2 \times 10^6$ cells/ML); 换液 2-3 次/周
冻存条件	常规方案： 60%基础培养基+30%FBS+10%DMSO 液氮保存 推荐方案： 使用新赛美无血清细胞冻存液 (货号: C40050) -80℃或液氮保存
生物安全等级	1 级
用途	仅用于科学研究
注意事项	该细胞为悬浮细胞，请注意离心收集细胞悬液。 请勿直接倒掉细胞培养液。

