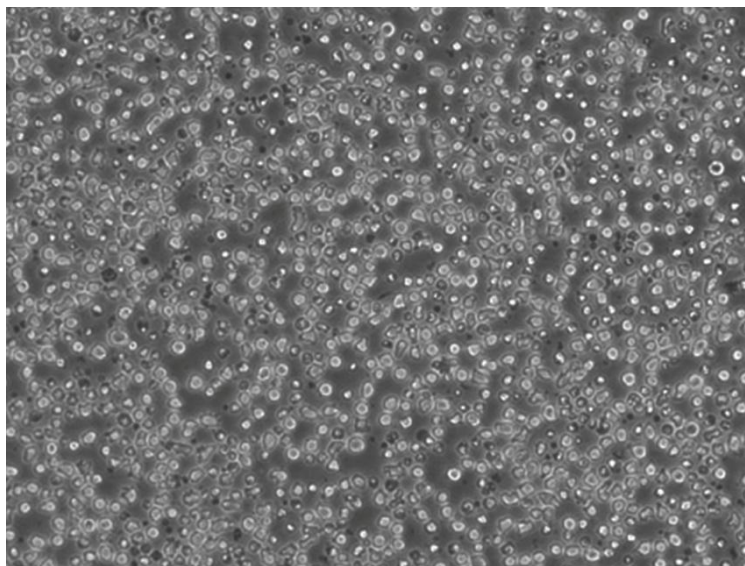


Mino 细胞说明书

货号: NCL-20041 规格: $>5 \times 10^5$ cells/T25 培养瓶 (冻存管)



| | |
|-----------|--|
| 细胞名称 | 人外周血套细胞淋巴瘤细胞 |
| 细胞别称 | MINO |
| 种属来源 | 人 |
| 组织来源 | 外周血 |
| 细胞形态及生长特性 | 淋巴细胞样，悬浮生长 |
| 培养方案 | 培养体系: RPMI-1640 + 20% FBS (C9500) + 1% P/S (C100C5) 推荐使用新赛美配套专用完全培养基 培养条件: 37℃ 5% CO ₂ |
| 传代比例 | 1:2-1:3; 换液 2-3 次/周 |
| 冻存条件 | 常规方案: 60%基础培养基+30%FBS+10%DMSO 液氮保存 推荐方案: 使用新赛美无血清细胞冻存液 (货号: C40050) -80℃或液氮保存 |
| 生物安全等级 | 1 级 |
| 用途 | 仅用于科学研究 |
| 注意事项 | 该细胞为悬浮细胞，请注意离心收集细胞悬液。 请勿直接倒掉细胞培养液。 |

