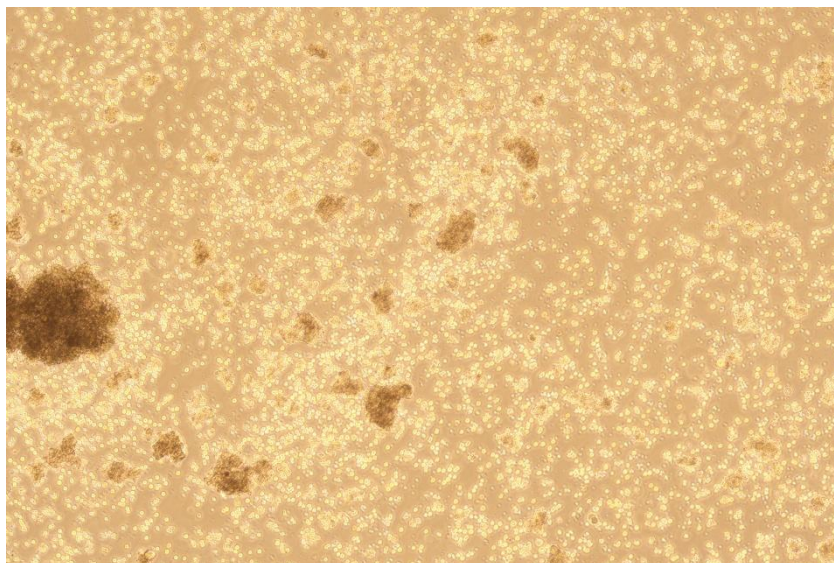


Jiyoeye 细胞说明书

货号: NCL-20018 规格: $>5 \times 10^5$ cells/T25 培养瓶 (冻存管)



细胞名称	人 B 淋巴细胞
细胞别称	JIOYE;Jioye;JIOYE;P-2003;P3 (Jiyoeye);P-3-Jioye;P3-Jiyoeye; P-3J;P3J;Jiyoeye(P-2003);Jiyoeye (P-2003); JiyoeyeP-2003;JIOYEP2003;OB2;GM04678
种属来源	人
组织来源	B 淋巴母细胞
细胞形态及生长特性	淋巴母细胞样、悬浮生长 (聚团)
培养方案	培养体系: RPMI-1640+ 10% FBS (C9500) + 1% P/S (C100C5) 推荐使用新赛美配套专用完全培养基 培养条件: 37°C 5% CO ₂
传代比例	$4-6 \times 10^5$ cells/mL; 换液 2-3 次/周
冻存条件	常规方案: 60%基础培养基+30%FBS+10%DMSO 液氮保存 推荐方案: 使用新赛美无血清细胞冻存液 (货号: C40050) -80°C或液氮保存
生物安全等级	2 级
用途	仅用于科学研究
注意事项	该细胞为悬浮细胞, 请注意离心收集细胞悬液。请勿直接倒掉细胞培养液。

