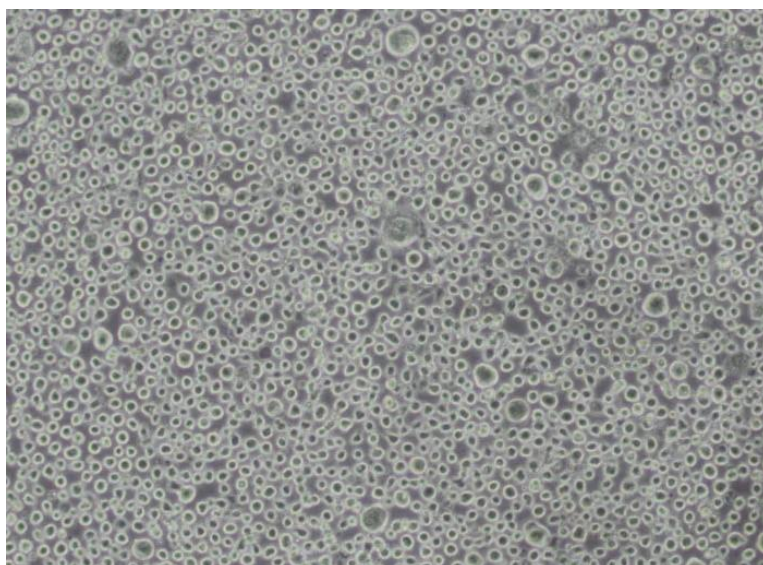


## TF-1 细胞说明书

货号: NCL-20030 规格:  $>5 \times 10^5$  cells/T25 培养瓶 (冻存管)



细胞名称	人血液白血病细胞
细胞别称	TF1;MFD-1
种属来源	人
组织来源	淋巴结
细胞形态及生长特性	淋巴母细胞样，半贴壁半悬浮生长
培养方案	培养体系: RPMI-1640 + 2 ng/mL GM-CSF+10% FBS (C9500) + 1% P/S (C100C5) 推荐使用新赛美配套专用完全培养基 培养条件: 37°C 5% CO <sub>2</sub>
传代比例	$4 \times 10^4$ cells/mL; 换液 2-3 次/周
冻存条件	常规方案: 60%基础培养基+30%FBS+10%DMSO 液氮保存 推荐方案: 使用新赛美无血清细胞冻存液 (货号: C40050) -80°C或液氮保存
生物安全等级	1 级
用途	仅用于科学研究



注意事项	<ol style="list-style-type: none"><li>1. 该细胞为悬浮细胞，请注意离心收集细胞悬液。请勿直接倒掉细胞培养液。</li><li>2. TF-1 细胞完全依赖白细胞介素 3（IL-3）或粒细胞-巨噬细胞集落刺激因子（GM-CSF）进行长期生长。</li></ol>
------	--

