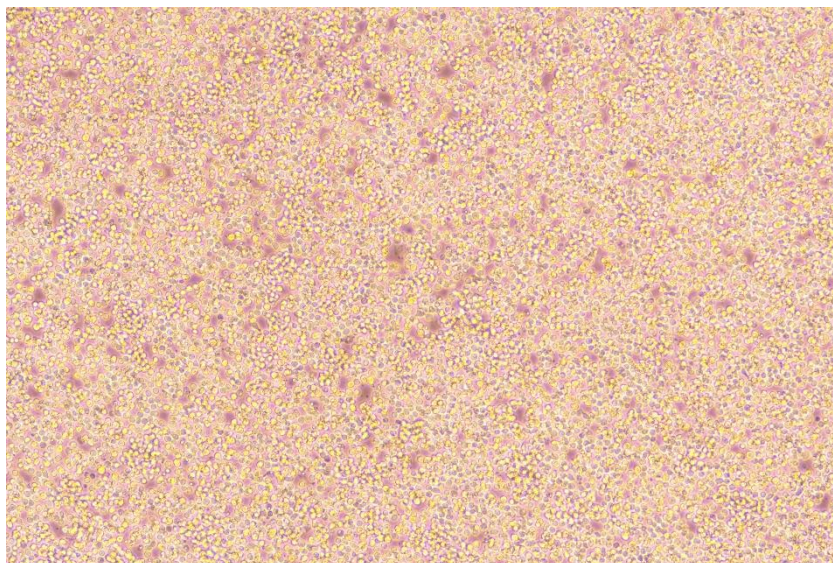


SUP-B15 细胞说明书

货号: NCL-20020 规格: $>5 \times 10^5$ cells/T25 培养瓶 (冻存管)



细胞名称	人 Ph+急淋白血病细胞
细胞别称	Sup-B15; SUPB-15; SUPB15; SupB15; SupB15W; SupB15WT
种属来源	人
组织来源	8 岁白人男性急性淋巴细胞白血病患者骨髓
细胞形态及生长特性	淋巴母细胞样、悬浮生长
培养方案	培养体系: IMDM+ 10% FBS (C9500) + 1% P/S (C100C5) +0.05mM β -mercaptoethanol 推荐使用新赛美配套专用完全培养基 培养条件: 37°C 5% CO ₂
传代比例	传代密度 80%-90%, $1-2 \times 10^6$ cells/mL; 换液 2-3 次/周
冻存条件	常规方案: 60%基础培养基+30%FBS+10%DMSO 液氮保存 推荐方案: 使用新赛美无血清细胞冻存液 (货号: C40050) -80°C或液氮保存
生物安全等级	1 级
用途	仅用于科学研究
注意事项	

