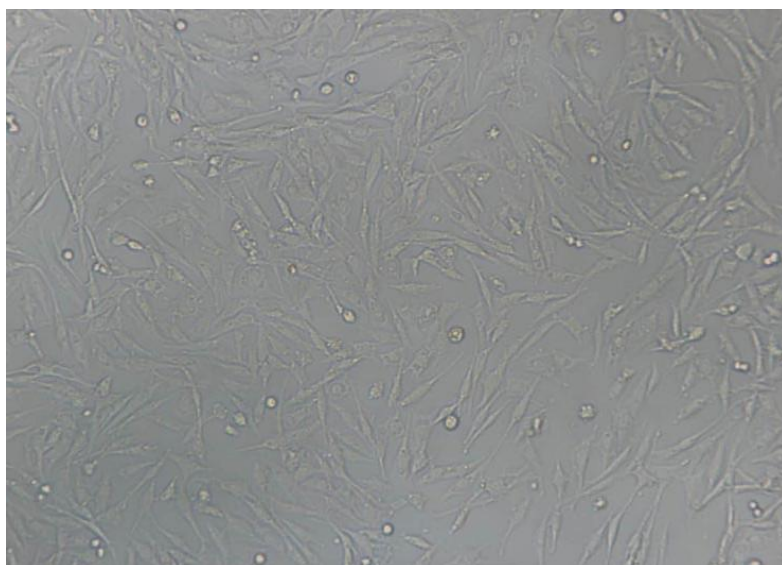


UMNSAH/DF-1 细胞说明书

货号: NCL-10194 规格: $>5 \times 10^5$ cells/T25 培养瓶 (冻存管)



细胞名称	鸡胚成纤维细胞
细胞别称	UMNSAH/DF-1; UMNSAH-DF-1;UMNSAH-DF1; UMNSAH-DF1;UMNSAH/DF#1;DF-1;DF1; Douglas Foster-1
种属来源	鸡
组织来源	鸡胚胎
细胞形态及生长特性	成纤维细胞样、贴壁生长
培养方案	培养体系: DMEM + 10% FBS (C9500) + 1% P/S (C100C5) 推荐使用新赛美配套专用完全培养基 培养条件: 39℃ (Max.40℃, Min.38℃) 5% CO ₂
消化	0.25%胰蛋白酶-EDTA 消化液 (C100C1)
传代比例	1: 3 - 1: 8, 换液 2-3 次/周
冻存条件	常规方案: 60%基础培养基+30%FBS+10%DMSO 液氮保存 推荐方案: 使用新赛美无血清细胞冻存液 (货号: C40050) -80℃或液氮保存
生物安全等级	1 级
用途	仅供科研使用



注意事项	<ol style="list-style-type: none">1.该细胞培养难度较高，温度波动会导致细胞空泡增多2.该细胞为 38-40℃培养，最佳培养温度为 39℃，37℃培养会影响细胞状态，建议提前准备专用培养箱3.受温度波动影响，收货常见细胞空泡较多，稳定培养后可恢复
------	--

