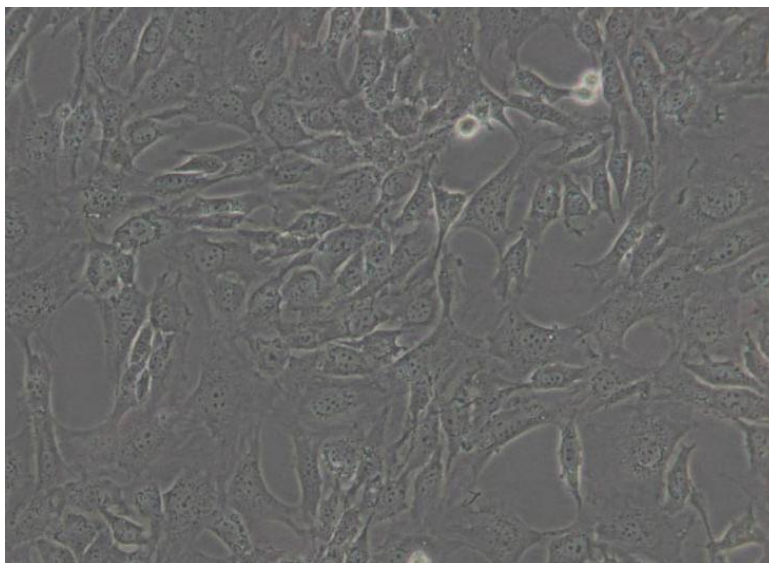


3T3-L1 细胞说明书

货号: NCL-10208 规格: $>5 \times 10^5$ cells/T25 培养瓶 (冻存管)



细胞名称	3T3-L1 (小鼠胚胎成纤维细胞)
细胞别称	3T3 L1;3T3L1;3T3-L1 ad;NIH-3T3-L1;NIH3T3-L1
种属来源	小鼠
组织来源	胚胎
细胞形态及生长特性	成纤维细胞样、贴壁生长
培养方案	培养体系: DMEM + 10% NCS + 1% P/S (C100C5) 推荐使用新赛美配套专用完全培养基 培养条件: 37℃ 5% CO ₂
消化	0.25%胰蛋白酶-EDTA 消化液 (C100C1)
传代比例	1: 3 - 1: 5, 换液 2-3 次/周
冻存条件	常规方案: 60%基础培养基+30%FBS+10%DMSO 液氮保存 推荐方案: 使用新赛美无血清细胞冻存液 (货号: C40050) -80℃或液氮保存
生物安全等级	1 级
用途	仅供科研使用
注意事项	—————

