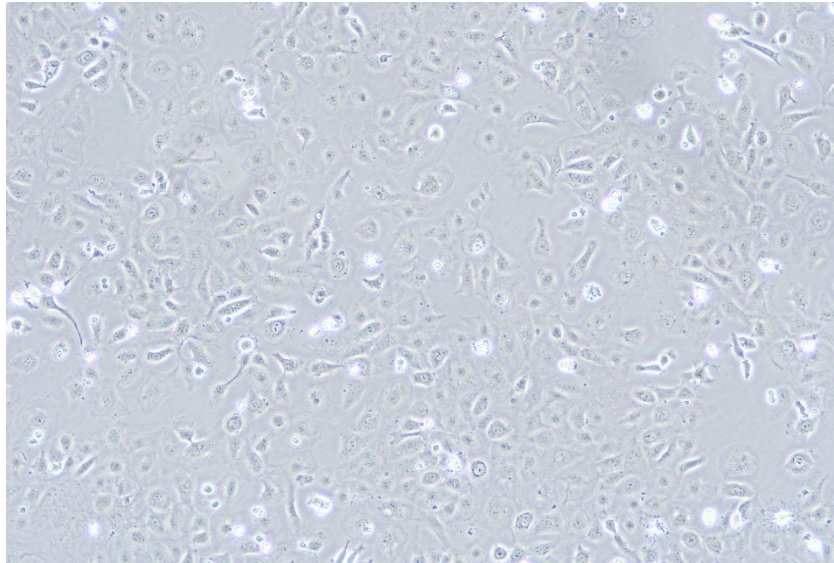


IEC-6 细胞说明书

货号: **NCL-10066**

规格: $>5 \times 10^5$ cells/T25 培养瓶 (冻存管)



细胞名称	大鼠小肠隐窝上皮细胞
细胞别称	IEC-6;IEC6; IEC 6; Intestinal Epithelioid Cell line No. 6
种属来源	大鼠
组织来源	小肠
细胞形态及生长特性	上皮细胞样、贴壁生长
培养方案	培养体系: DMEM + 10% FBS (C8500) + 1% P/S (C100C5) + 10ug/mL Insulin 推荐使用新赛美配套专用完全培养基 培养条件: 37°C 5% CO2
消化	0.25%胰蛋白酶-EDTA 消化液 (C100C1)
传代比例	1: 2 - 1: 4, 换液 2-3 次/周
冻存条件	常规方案: 60%基础培养基+30%FBS+10%DMSO 液氮保存 推荐方案: 使用新赛美无血清细胞冻存液 (货号: C40050) -80°C或液氮保存
生物安全等级	1 级
用途	仅供科研使用
注意事项	该细胞消化时候较久, 适当延长并合理控制消化时间, 在传代时尽量避免用枪吹打的方式其脱壁, 容易造成传代后细胞不贴壁。

